

DOPLNĚNÍ ROZVADĚČE RE

Provozni soustava: 3NPE ~ 50 Hz, 400/230V, TN-C-S
OCHRANA PŘED GRAMEM EL. PROUDEM: ST. NORMÁLNÍ-AUT. DOPLŇENÍM OD ŽIVOTNÍ ST. DOPLŇENÍM-PROUDOVÝMI OCHRANAMI A DOPL. POSPOL.

Typ: započítaný modulový

Rozměry: 3 pole

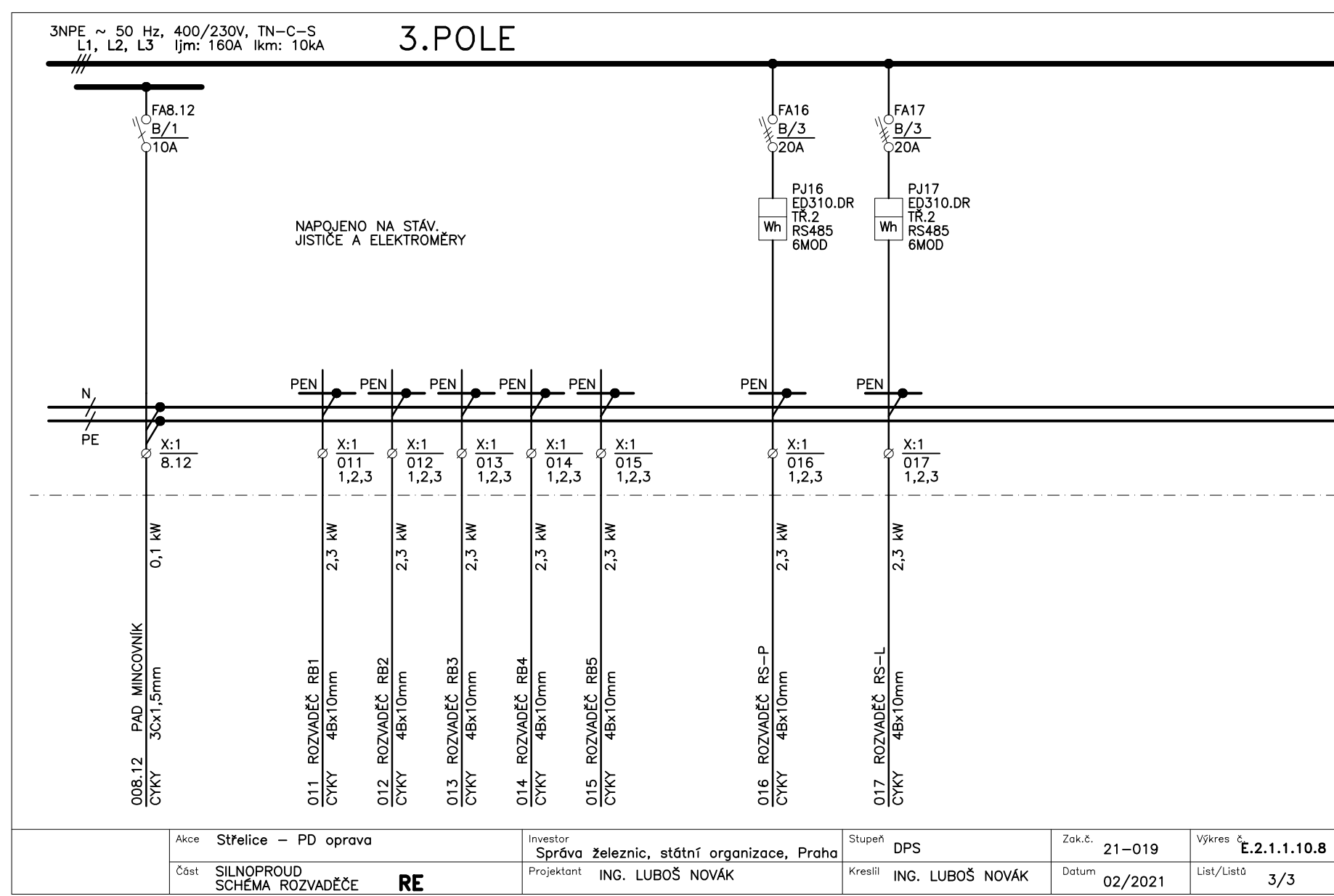
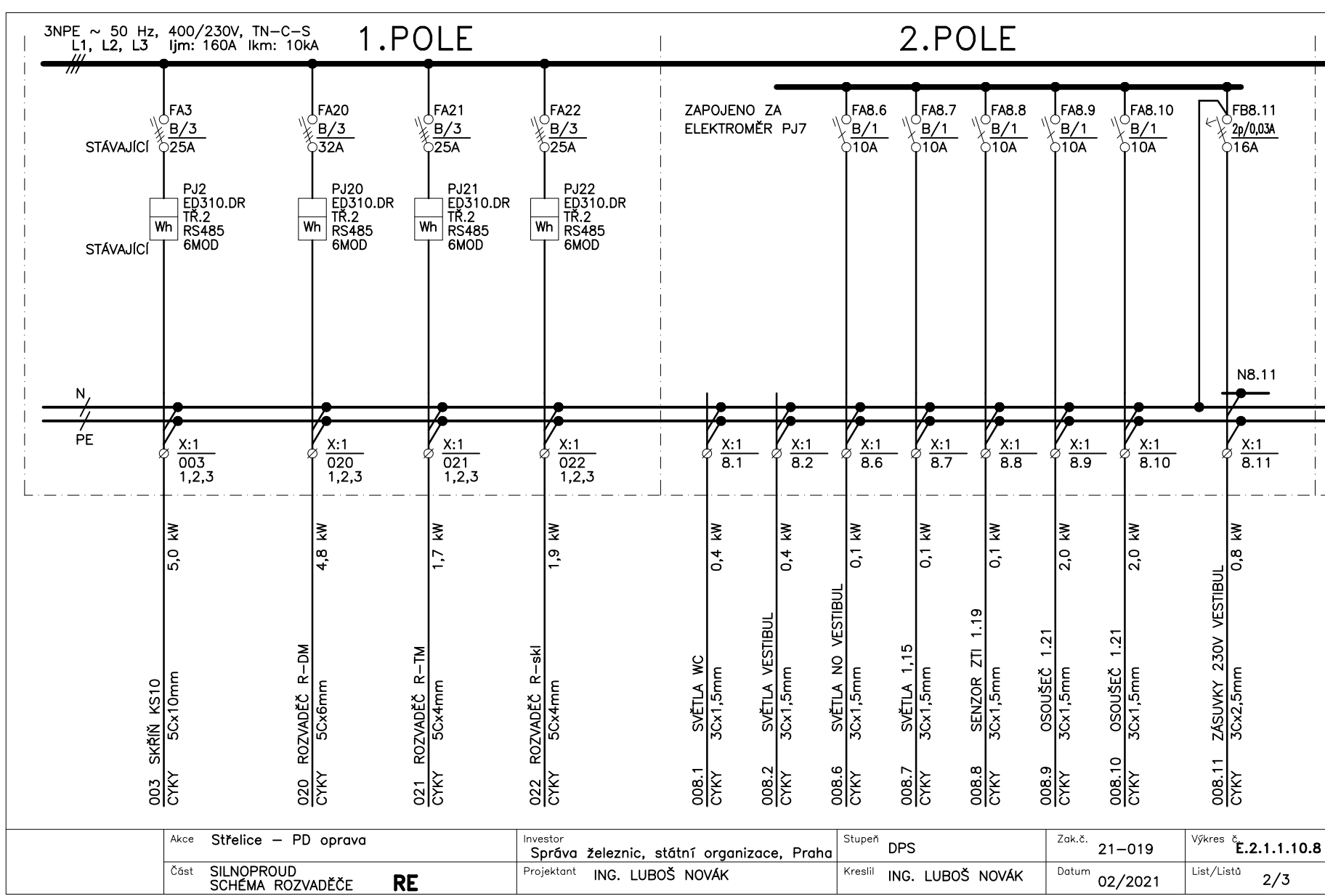
Krytí: IP40/20

Přístroj: horní

Vývod: horní

PARAMETRY PŘÍPOJENÍ JEDNOTLIVÝCH EL. STROJŮ OVĚŘÍ NA STAVBE PODLE SKUTEČNÉ DODÁVKY A POŽADAVKŮ VÝROBCE.

Aut. Schéma = PD správa	Invest. Správa železnic, státní organizace, Praha	Projekt. DPS	Žad. 21-019	Verze E.2.1.1.10.8
Číslo SMLNOVROD. SCHÉMA ROZVADĚČE RE	Projektant ING. LUBOŠ NOVÁK	Kvalif. ING. LUBOŠ NOVÁK	Den 02/2021	Číslo 1/3



ROZVADĚČ R-DM

Provozni soustava: 3NPE ~ 50 Hz, 400/230V, TN-S
OCHRANA PŘED GRAMEM EL. PROUDEM: ST. NORMÁLNÍ-AUT. DOPLŇENÍM OD ŽIVOTNÍ ST. DOPLŇENÍM-PROUDOVÝMI OCHRANAMI A DOPL. POSPOL.

Typ: započítaný modulový

Rozměry: 48 mod

Instalační pŕí P = 4,8 kW

Soudržný výkon P_s = cca 1,5 kW

Krytí: IP40/20

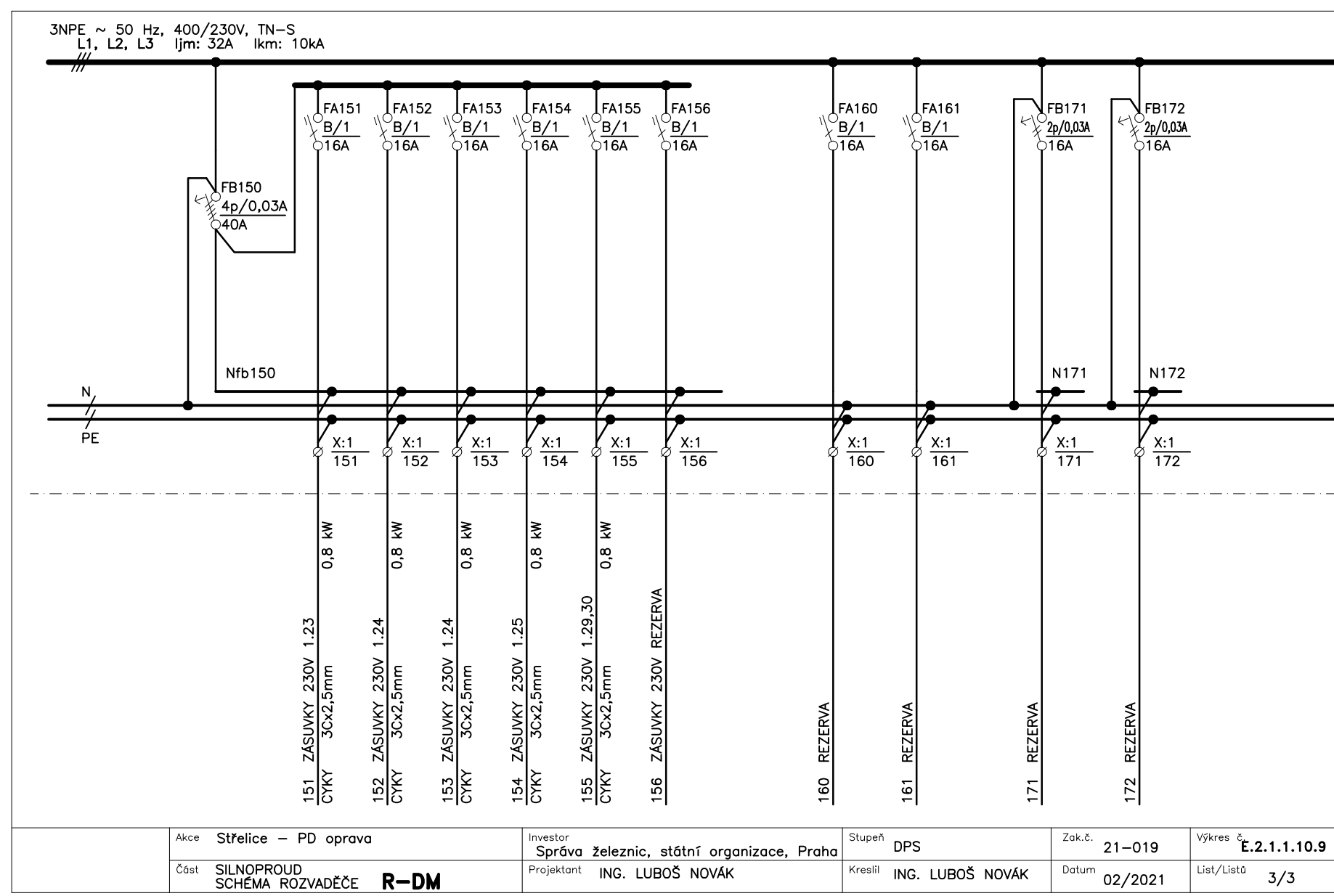
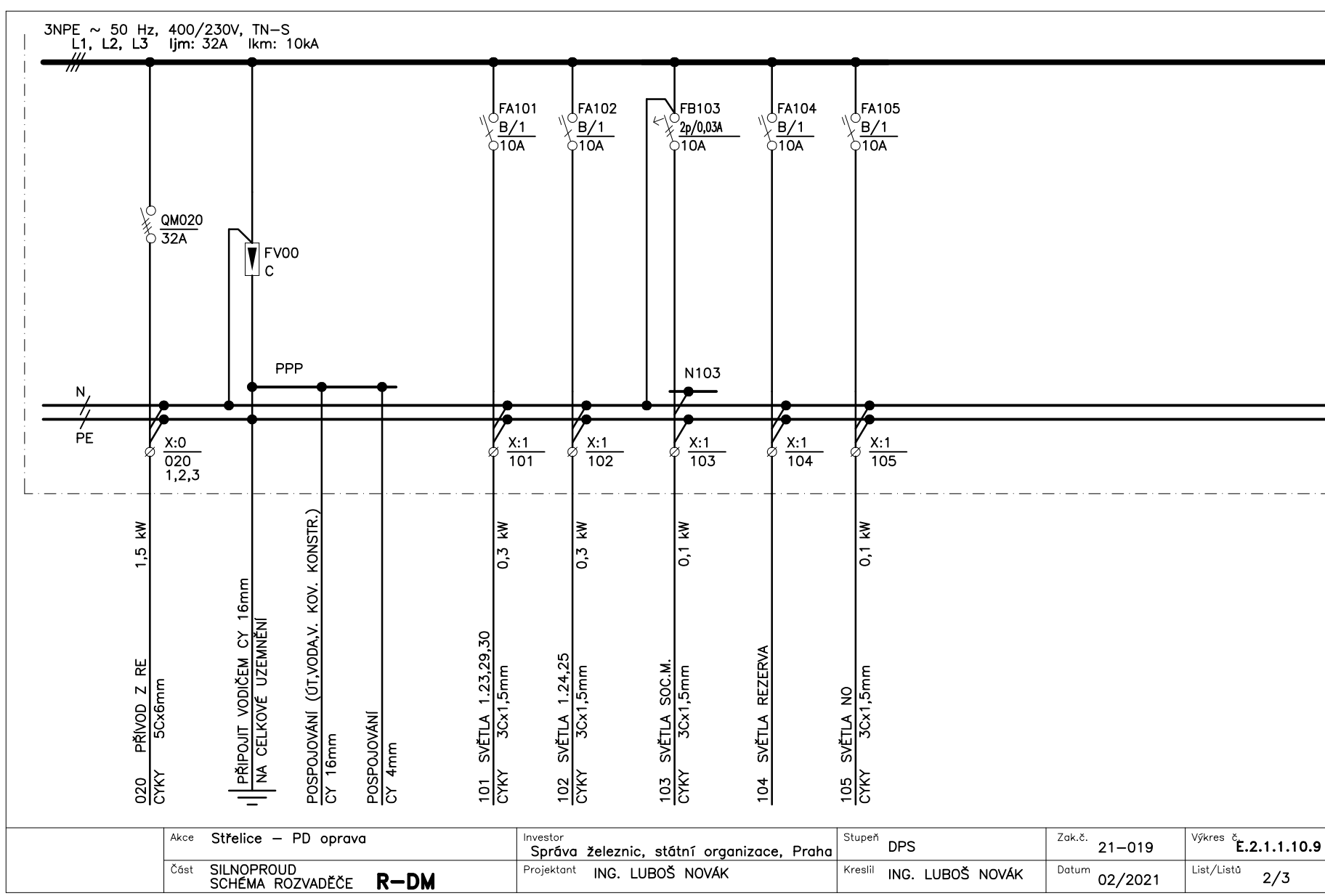
Název (stav): 119

Přístroj: horní

Vývod: horní

PARAMETRY PŘÍPOJENÍ JEDNOTLIVÝCH EL. STROJŮ OVĚŘÍ NA STAVBE PODLE SKUTEČNÉ DODÁVKY A POŽADAVKŮ VÝROBCE.

Aut. Schéma = PD správa	Invest. Správa železnic, státní organizace, Praha	Projekt. DPS	Žad. 21-019	Verze E.2.1.1.10.9
Číslo SMLNOVROD. SCHÉMA ROZVADĚČE R-DM	Projektant ING. LUBOŠ NOVÁK	Kvalif. ING. LUBOŠ NOVÁK	Den 02/2021	Číslo 1/3



ROZVADĚČ R-TM

Provozni soustava: 3NPE ~ 50 Hz, 400/230V, TN-S
OCHRANA PŘED GRAMEM EL. PROUDEM: ST. NORMÁLNÍ-AUT. DOPLŇENÍM OD ŽIVOTNÍ ST. DOPLŇENÍM-PROUDOVÝMI OCHRANAMI A DOPL. POSPOL.

Typ: započítaný modulový

Rozměry: 36 mod

Instalační pŕí P = 1,7 kW

Soudržný výkon P_s = cca 0,5 kW

Krytí: IP40/20

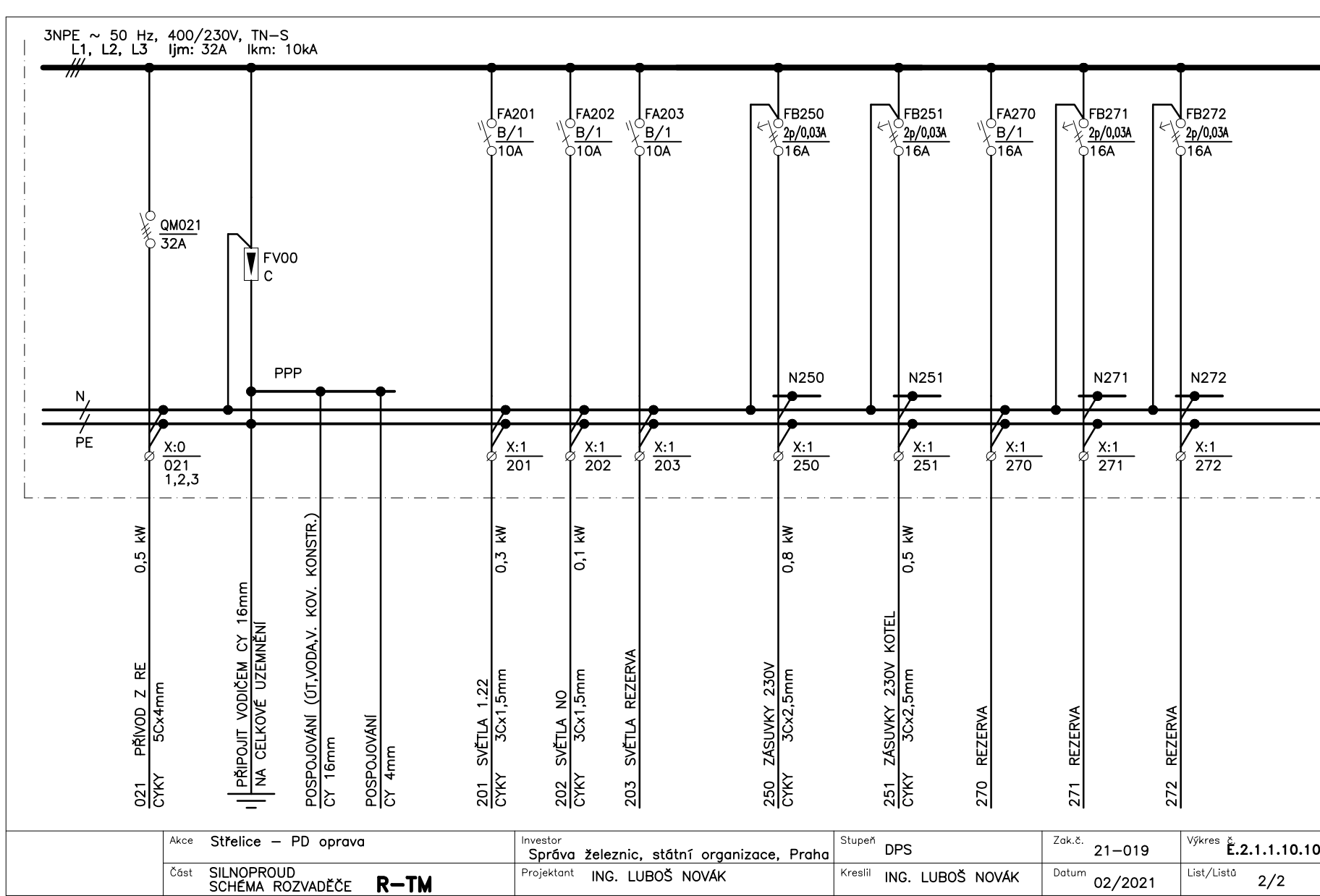
Název (stav): 119

Přístroj: horní

Vývod: horní

PARAMETRY PŘÍPOJENÍ JEDNOTLIVÝCH EL. STROJŮ OVĚŘÍ NA STAVBE PODLE SKUTEČNÉ DODÁVKY A POŽADAVKŮ VÝROBCE.

Aut. Schéma = PD správa	Invest. Správa železnic, státní organizace, Praha	Projekt. DPS	Žad. 21-019	Verze E.2.1.1.10.10
Číslo SMLNOVROD. SCHÉMA ROZVADĚČE R-TM	Projektant ING. LUBOŠ NOVÁK	Kvalif. ING. LUBOŠ NOVÁK	Den 02/2021	Číslo 1/2



ROZVADĚČ R-skl

Provozni soustava: 3NPE ~ 50 Hz, 400/230V, TN-S
OCHRANA PŘED GRAMEM EL. PROUDEM: ST. NORMÁLNÍ-AUT. DOPLŇENÍM OD ŽIVOTNÍ ST. DOPLŇENÍM-PROUDOVÝMI OCHRANAMI A DOPL. POSPOL.

Typ: započítaný modulový

Rozměry: 36 mod

Instalační pŕí P = 1,9 kW

Soudržný výkon P_s = cca 0,5 kW

Krytí: IP40/20

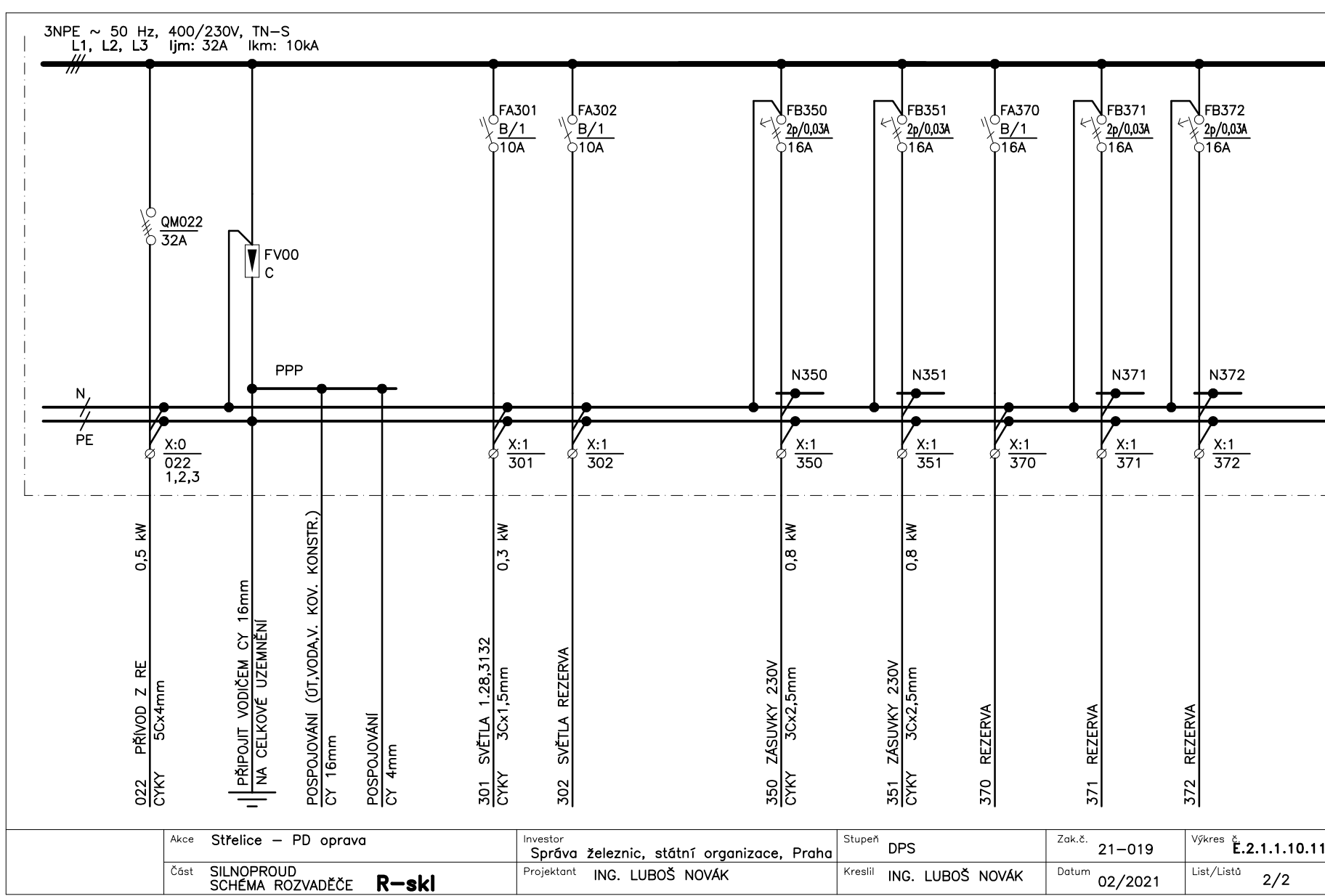
Název (stav): 119

Přístroj: horní

Vývod: horní

PARAMETRY PŘÍPOJENÍ JEDNOTLIVÝCH EL. STROJŮ OVĚŘÍ NA STAVBE PODLE SKUTEČNÉ DODÁVKY A POŽADAVKŮ VÝROBCE.

Aut. Schéma = PD správa	Invest. Správa železnic, státní organizace, Praha	Projekt. DPS	Žad. 21-019	Verze E.2.1.1.10.11
Číslo SMLNOVROD. SCHÉMA ROZVADĚČE R-skl	Projektant ING. LUBOŠ NOVÁK	Kvalif. ING. LUBOŠ NOVÁK	Den 02/2021	Číslo 1/2



ROZVADĚČ RS-P

Provozni soustava: 3NPE ~ 50 Hz, 400/230V, TN-C-S
OCHRANA PŘED GRAMEM EL. PROUDEM: ST. NORMÁLNÍ-AUT. DOPLŇENÍM OD ŽIVOTNÍ ST. DOPLŇENÍM-PROUDOVÝMI OCHRANAMI A DOPL. POSPOL.

Typ: započítaný modulový

Rozměry: 36 mod

Instalační pŕí P = 2,5 kW

Soudržný výkon P_s = cca 1,0 kW

Krytí: IP40/20

Název (stav): 119

Přístroj: horní

Vývod: horní

Plati pro rozváděče RS-P, RS-L

PARAMETRY PŘÍPOJENÍ JEDNOTLIVÝCH EL. STROJŮ OVĚŘÍ NA STAVBE PODLE SKUTEČNÉ DODÁVKY A POŽADAVKŮ VÝROBCE.

STRUKTURA OBVODŮ V NEREKONSTRUOVANÝCH PROSTORÁCH BUDOV PŘÍPOJENÝ DO ROZVADĚČE RS-P, RS-L.

Aut. Schéma = PD správa	Invest. Správa železnic, státní organizace, Praha	Projekt. DPS	Žad. 21-019	Verze E.2.1.1.10.12
Číslo SMLNOVROD. SCHÉMA ROZVADĚČE RS-P	Projektant ING. LUBOŠ NOVÁK	Kvalif. ING. LUBOŠ NOVÁK	Den 02/2021	Číslo 1/3

